



GÎTE LA GATINELLE - TREIGNY- PERREUSE-SAINTE-COLOMBE - PUISAYE-FORTERRE

GÎTE LA GATINELLE DANS LE
VILLAGE DE TREIGNY EN
PUISAYE EN BOURGOGNE

Location de vacances pour 10 personnes à Treigny-
Perreuse-Sainte-Colombe - Puisaye-Forterre

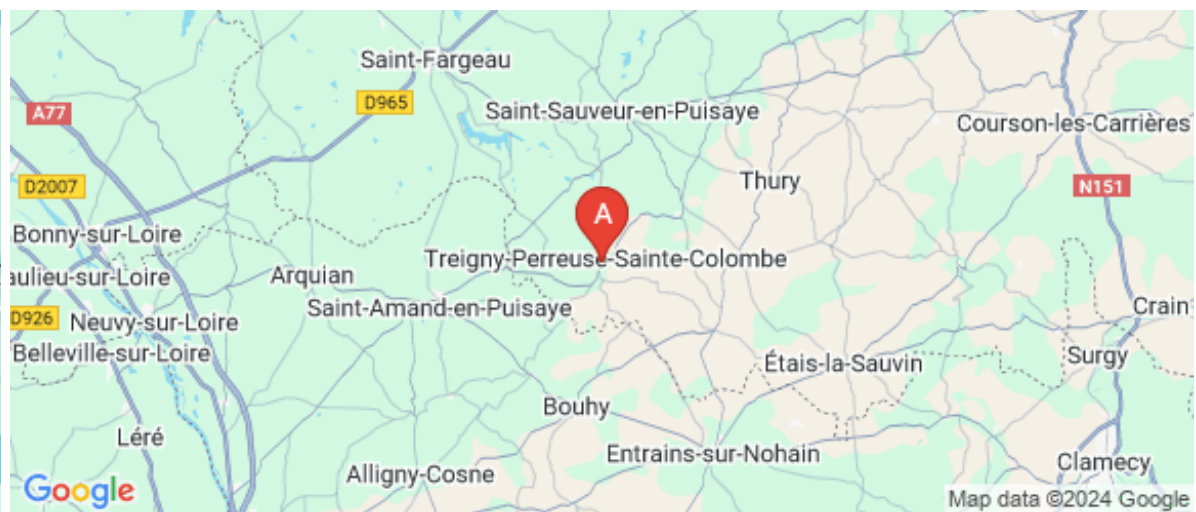
<http://gatinelle-puisaye.fr>



La Gatinelle

☎ 06 73 88 67 63
☎ 07 69 28 08 18

A Gîte La Gatinelle - Treigny-Perreuse-Sainte-Colombe : 11 Rue des Marronniers 89520 TREIGNY-PERREUSE-SAINTE-COLOMBE





Gîte La Gatinelle - Treigny-Perreuse-Sainte-Colombe



Maison



12

personnes



4

chambres



150

m²



Une escapade entre amis ? Un séjour en famille ?

Que vous soyez amateur de vieilles pierres (**Châteaux de Ratilly, de Saint Fargeau, de Guédelon,...**) de **randonnées à cheval, à vélo ou à pied**, à la recherche de chemins vallonnés à l'ombre des futaies ou de bons vins, La Puisaye et ses alentours vous offre un large éventail de découvertes plus intéressantes les unes que les autres.

Située dans un **village de potiers**, cette confortable et reposante demeure aura plaisir à vous accueillir, pour un week-end ou le temps d'un séjour prolongé. Vous l'apprécierez pour sa tranquillité, mais aussi pour son ciel étoilé si vous êtes **adepte d'astrologie**.

Dans le village, vous trouverez commerces (superette, boucher et poissonnier itinérants, coiffeur) poste, office de tourisme, et **restaurants** situés à quelques centaines de mètres de la maison. Vous disposerez également à Treigny un parcours de santé et un terrain de boules. Un bain à remous est en projet pour 2025 au plus tard.

Description du gîte :

Établie sur un grand terrain bordé par un ru, la maison peut accueillir 8 personnes confortablement et jusqu'à 12 personnes.

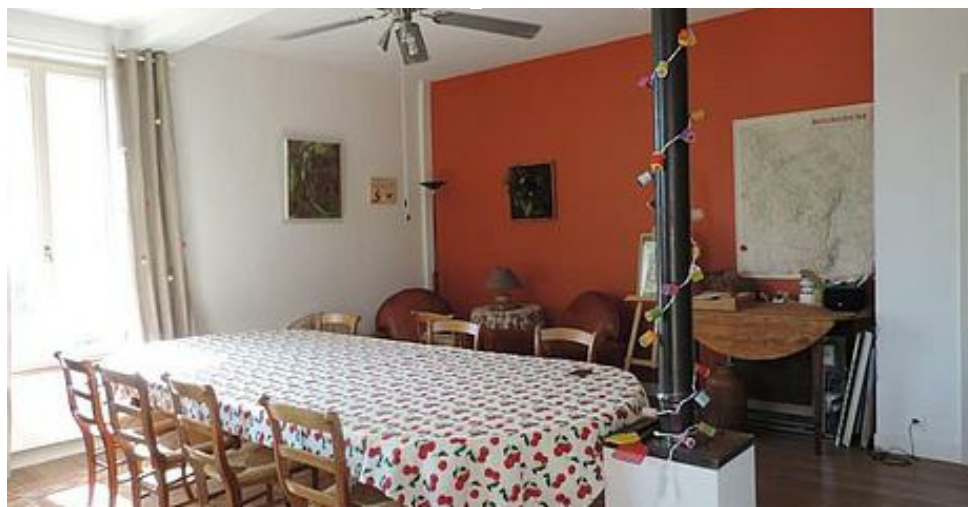
Un canoë 3 places (sur remorque) est mis à disposition pour profiter pleinement du lac du Bourdon.

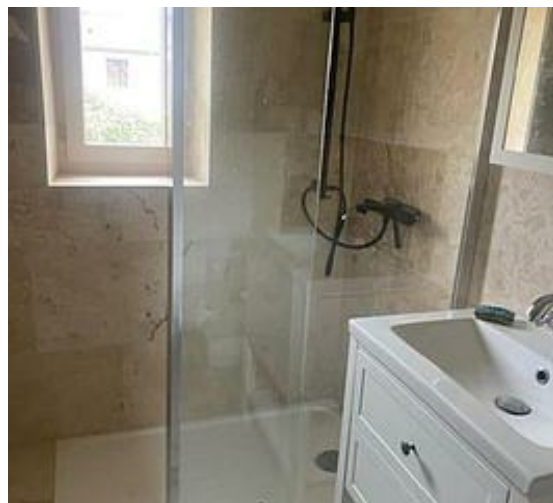
Pour les amateurs d'astronomie, la faible pollution lumineuse permet une belle observation du ciel étoilé.

La maison dispose d'un rez de jardin avec une cuisine d'été et une cave aménagée (table et hamacs) restant fraîche lors des journées les plus chaudes.

Ses Atouts :

- Emplacement de choix dans le centre du village de potiers.
- Grand terrain clos bordé par un ruisseau.
- Emplacement pour parking privé.
- Ciel étoilé avec peu d'interférence lumineuse.
- Terrasse extérieure avec vue plongeante sur la





Pièces et équipements

<i>Chambres</i>	Chambre(s): 4 Lit(s): 6 dont lit(s) 1 pers.: 2 dont lit(s) 2 pers.: 5 Un salon avec canapé convertible Un coin lecture avec canapé convertible à l'étage Une chambre avec lit 160 Deux chambres avec lit 140 (dont une avec lit bébé) Une chambre enfant avec deux lits superposés Une salle de bain avec WC Une buanderie
<i>Salle de bains / Salle d'eau</i>	Salle de bains avec douche Sèche cheveux Salle de bains privée Sèche serviettes Salle(s) d'eau (avec douche): 2
<i>WC</i>	WC: 2 WC communs WC privés WC dans les salles de bains.
<i>Cuisine</i>	Cuisine Four Lave vaisselle Plancha Four à micro ondes Réfrigérateur
<i>Autres pièces</i>	Salon Terrasse Séjour
<i>Media</i>	Télévision Wifi
<i>Autres équipements</i>	Lave linge privatif Sèche linge collectif
<i>Chauffage / AC</i>	Chauffage Poêle à bois
<i>Exterieur</i>	Cour Jardin Terrain clos Jardin privé Salon de jardin
<i>Divers</i>	Salle pour soirée festive.

Infos sur l'établissement



Communs

Dans maison
Habitation indépendante

Entrée indépendante



Activités

Un canoë 3 places (sur remorque) est mis à disposition pour profiter pleinement du lac du Bourdon.



Réseaux

Accès Internet
Box (fibre).



Stationnement

Parking

Parking privé



Services



Extérieurs

Cuisine d'été
Vaste terrain arboré et coin repos au bord du ruisseau.
Bain à remous prévu en 2025.

Trampoline

A savoir : conditions de la location

Arrivée Arrivée à partir de 16h00.

Départ Départ avant 11h00.

*Langue(s)
parlée(s)* Français

*Annulation/
Prépaiement/
Dépot de
garantie* Les locations se règlent le jour de l'arrivée dans les lieux, avec un acompte de 25% à la réservation. Une caution de 1000 euros vous sera demandée à l'arrivée. Celle-ci vous sera restituée dans un délai maximal de 10 jours après votre départ.

*Moyens de
paiement* Chèques bancaires et postaux Espèces
Virement bancaire

Ménage Forfait ménage : 100€.

*Draps et Linge
de maison*

*Enfants et lits
d'appoints* Lit bébé

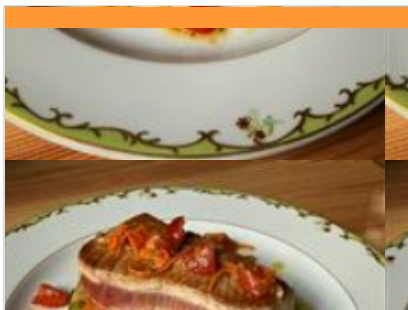
*Animaux
domestiques* Les animaux ne sont pas admis.

Tarifs (au 14/10/24)

Gîte La Gatinelle - Treigny-Perreuse-Sainte-Colombe

Forfait minimum 3 nuits : 360€. Forfait à la semaine (du samedi au samedi) : 840€. Forfait ménage (tous séjours) : 100€.

Tarifs en €:	Tarif 1 nuit en semaine (L, M, M, J, D)	Tarif 1 nuit en weekend (V ou S)	Tarif 2 nuits weekend (V+S)	Tarif 7 nuits semaine
du 01/01/2024 au 31/12/2024				840€



Le relais de Sainte-Colombe

☎ 06 01 45 28 76
3 Place de l'Église

4.5 km
📍 TREIGNY-PERREUSE-SAINTE-COLOMBE 🍴 1

Nous vous proposons une cuisine traditionnelle préparée à partir de produit frais et locaux.

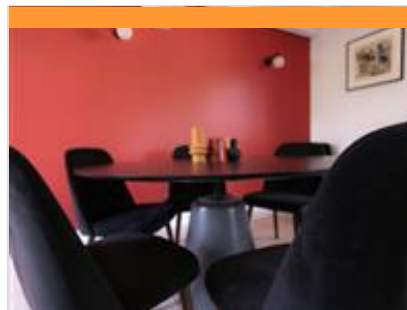


Parc Naturel de Boutissaint

☎ 07 82 56 27 67
<https://boutissaint.com/>

5.3 km
📍 TREIGNY-PERREUSE-SAINTE-COLOMBE 🍴 2

Un restaurant unique aux saveurs du monde, face à la fabuleuse plaine des Cerfs.

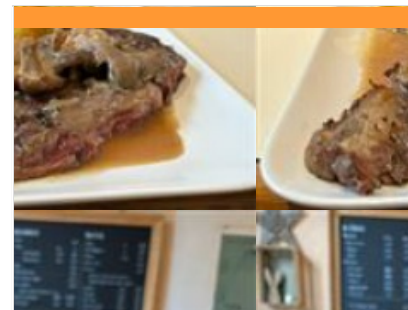


La Guirtelle

Lieu-dit La Guirtelle Bas
<https://www.laguirtelle.com/>

6.0 km
📍 LAINSECQ 🍴 3

La Guirtelle propose une cuisine contemporaine asiatique avec des ingrédients locaux et des produits biologiques.

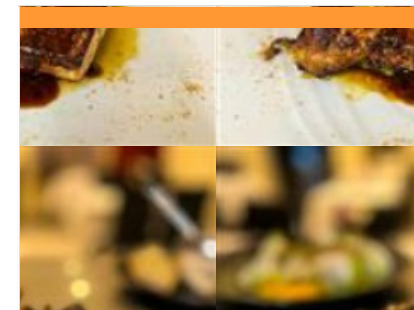


L'escale Lainsecq

☎ 09 81 94 83 95
6 Grande Rue

6.9 km
📍 LAINSECQ 🍴 4

Restaurant traditionnelle à Lainsecq en Puisaye-Forterre.

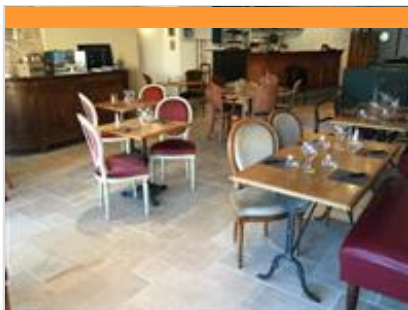


Fratrie

☎ 03 73 74 88 10
7 Grande Rue

7.6 km
📍 SAINT-SAUVEUR-EN-PUISAYE 🍴 5

Cave à manger à Saint-Sauveur-en-Puisaye en Bourgogne.



Les Passantes

☎ 03 86 45 72 92
5 Place du Marché

7.7 km

📍 SAINT-SAUVEUR-EN-PUISAYE 🍴 6

L'équipe du restaurant Les passantes vous accueille en salle et en terrasse dans une ambiance chaleureuse au centre bourg du très joli village de Saint-Sauveur-en-Puisaye, pays de Colette.



Lil'Papa

16, rue du Haras
📍 <https://www.lilpapa.fr/>

7.7 km

📍 SAINT-SAUVEUR-EN-PUISAYE 🍴 7

Venez déguster nos pizzas napolitaines à emporter ou sur place dans la cour ou dans les locaux du Point Bar. Commandez à distance en ligne sur <http://lilpapa.fr>



Auberge du Lac

☎ 03 86 74 03 23
Reservoir du Bourdon
📍 <https://www.aubergedulacdubourdon.fr/>

8.3 km

📍 SAINT-FARDEAU 🍴 8

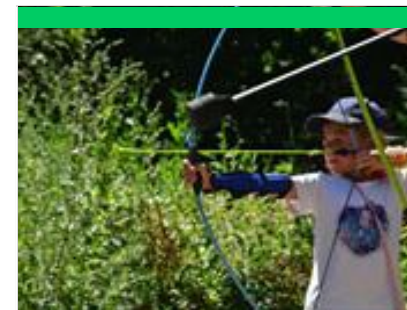
Restaurant situé au bord du lac du Bourdon offrant une vue panoramique sur le lac. Notre cuisine est conviviale et goûteuse. Nous proposons les pauses repas mais aussi les pauses détente sur notre terrasse accompagnés d'une glace ou d'une crêpe.



Explor'Game - Parc du Bois de la Folie

☎ 03 86 74 70 33
Lieu-dit la Folie Route Départementale 185
📍 <https://www.natureadventure.fr/>
1.5 km
📍 TREIGNY-PERREUSE-SAINTE-COUMBE 🌿 1

L'EXPLOR' GAME : Retrouvez la trace de l'espion disparu dans la forêt ! Cherchez le chemin à l'aide d'une tablette et la boussole afin de résoudre les énigmes pour combattre les ennemis. Un jeu en pleine forêt, intuition et dynamisme sont de la partie (à partir de juin). A partir de 2 personnes et jusqu'à 5. A partir de 8 ans* (les jeunes de moins de 12 ans doivent pratiquer avec un adulte). Sur réservation.



Aventure Arc

Lieu-dit Le Buisson
📍 <https://aventure-arc.business.site/>

4.4 km

📍 TREIGNY-PERREUSE-SAINTE-COUMBE 🌿 2

Aventure Arc est un parc de loisir dédié à la pratique du tir à l'arc sous une forme ludique.



Paint Ball - Parc du Bois de la Folie

☎ 03 86 74 70 33

Route Départementale 185

🌐 <https://www.natureadventure.fr/>

4.7 km

📍 TREIGNY-PERREUSE-SAINTE-COUMBE  **3**

Alliant stratégie, esprit d'équipe, précision et fair-play, le paint-ball vous offre tous les ingrédients d'une expérience unique et inoubliable. Cette activité de loisir sportif est un vrai challenge créant de nouvelles motivations pour les équipes qui y participent. Venez vous mesurer aux autres et à vous-même ! Entièrement encadré et sécurisé, le paint-ball est accessible à tous à partir de 8 ans. L'objectif ? Affronter l'équipe adverse selon différents scénarios proposés. Un joueur est éliminé quand il est « touché » par une bille de l'autre équipe. Les billes (biodégradables) sont propulsées par les lanceurs d'air comprimé, laissant une trace de peinture à l'endroit de l'impact. Notre terrain de paintball s'étend sur une surface de 2 hectares, aménagée « nature » avec un mélange de parties boisées et de parties découvertes offrant différents types de jeux.



Parc Aventure du Bois de la Folie

☎ 03 86 74 70 33#03 86 74 70 33

Route Départementale 185

🌐 <https://www.natureadventure.fr>

4.8 km

📍 TREIGNY-PERREUSE-SAINTE-COUMBE  **4**

Le Parc du Bois de la Folie : dans un cadre naturel exceptionnel, de multiples activités pour partager des moments inoubliables ! ACCROBRANCHE : 15 parcours de difficultés progressives, répartis sur un bois clos de 8ha. 198 jeux, dont 36 tyroliennes qui vous procureront de réelles sensations, des parcours accrobranche pour les petits comme les plus grands. A partir du 4 ans. EXPLOR' GAME : retrouvez la trace de l'espion disparu dans la forêt, résoudre les énigmes pour combattre les ennemis. Un jeu en plein forêt (à partir de 2 personnes). Les jeunes de 8 à 11 ans doivent jouer avec un adulte. PAINT BALL : alliant stratégie, précision et fair-play, le paint-ball vous offre tous les ingrédients d'une expérience unique et inoubliable. Venez vous mesurer aux autres et à vous-même dans un cadre naturel exceptionnel ! DISC GOLF : Entre le frisbee et le golf, le Disc Golf se joue avec des disques. légèrement plus



Lac du Bourdon

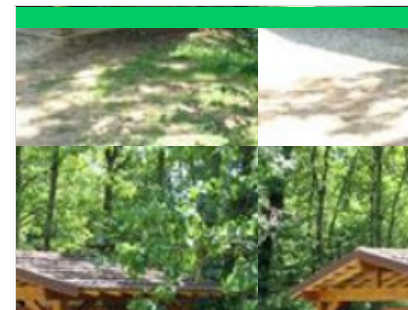
☎ 03 86 74 10 07

La Calanque

8.0 km

📍 SAINT-FARDEAU  **5**

En Puisaye, c'est "the place to be" des activités nautiques de plein air. Le lac du Bourdon offre de nombreuses activités : aviron, voile, pêche, randonnée, loisirs équestres, pédalos... vous en voulez plus ? Alors testez le paddle sur les rives du lac ou le kayak polo pour vous défouler. Le canoë vous permettra aussi de découvrir la faune et la flore protégée en toute discrétion. Envie de piquer une tête ? direction la plage et sa baignade surveillée en été. Restauration et camping.



Base Départementale de Plein Air Daniel Bailly

☎ 03 86 74 04 07

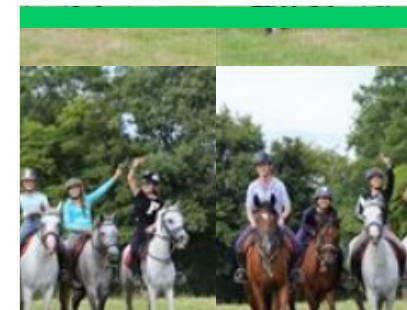
Réservoir du Bourdon

🌐 <https://www.baseloisirs-bourdon.com>

8.5 km

📍 SAINT-FARDEAU  **6**

Base de loisirs à la découverte des activités de nature, liées ou non à l'eau, au Lac du Bourdon. Possibilités de stages de découverte multi-activités : voile, planches paddle, canoë-kayak.



Ferme Equestre Les Grilles - Equitation pour particuliers et familles

☎ 03 86 74 12 11

Les Grilles

🌐 <http://www.lesgrilles.com/>

9.0 km

📍 SAINT-FARDEAU  **7**

Ecole Française d'Equitation. Poney, mon ami ! Dès 3 ans, les enfants peuvent venir goûter aux joies de l'équitation sur nos poneys tout doux ! Initiation en manège avec des enseignants diplômés d'Etat, promenades autour du Lac du Bourdon, soins et pansage, découverte d'activités équestres insolites (équifun, horse agility...). Plusieurs formules possibles : à la 1/2 journée, à la journée ou stage avec hébergement pendant toutes les vacances scolaires. « Des moments magiques de complicité, de sensations inoubliables, ambiance familiale »



Ferme Equestre et Chambres d'hôtes Gateau Stables

Varenne d'En Bas

<https://www.gateaustables-puisaye.fr/>

9.0 km

SAINT AMAND EN

PUISAYE

8

Ferme Equestre et Chambres d'hôtes Gateau Stables



L'instant bien-être

Lieu-dit Les Galants

<https://www.linstantbienetre58.fr/>

12.7 km

SAINT-VERAIN

9

L'atelier « L'instant Bien-être » vous accueille aux Galants, à Saint-Vérain. Ce lieu atypique vous reçoit aussi dans ses Nids Perchés pour y séjourner à deux ou en famille. Nous proposons nos soins de bien-être à la carte ou en formules, selon vos envies, en solo ou à deux : massage oriental, pierres chaudes, californien, rose therapy®, rituel du hamam, shirodhara, coupe énergétique. Notre espace SPA, privatisé, vous accueille (deux adultes maximum) dans son sauna et son bain norvégien. Ces prestations sont accessibles sur rendez-vous.



Le Mystère de la rivière rouge - Enquête

03 86 74 10 07

Place de l'Hôtel de Ville

<https://www.legendr.app/>

13.2 km

SAINT-FARGEAU

K

Panique à Saint-Fargeau ! Chaque semaine depuis quelque temps, la couleur de l'eau vire au rouge et personne n'en a l'explication. Muni de votre smartphone, découvrez le patrimoine et l'histoire de la ville pour mener l'enquête et trouver les responsables. Vous êtes prêts ? (Captation 360° du beffroi, vidéos, mini-jeux, audio et parcours inspiré de faits réels). Circuit familial facile de 800 mètres, accessible en poussette. Durée : 1h. Gratuit). Pour télécharger ce parcours, voici les différentes étapes : 1. Téléchargez l'application gratuite Legendr via votre play store ou apple store. 2. Sélectionnez la ville de Saint-Fargeau. 3. Téléchargez gratuitement le parcours. 4. Besoin d'aide lors de votre balade ? N'hésitez pas à activer le point d'interrogation ? en haut à droite de votre écran. Bonne aventure !



Adrénaline Elastic

Viaduc

<https://www.adrenaline-elastique.com/viaduc>

17.7 km

DRUYES-LES-BELLES-FONTAINES

L

Le saut à l'élastique est sûrement l'activité à sensation la plus recherchée et c'est sûrement, n'en doutez pas, la plus pratiquée des sports extrêmes. Si vous souhaitez ressentir cette sensation inoubliable que procure le saut à l'élastique, votre aventure commence maintenant au viaduc de Druyes-les-Belles-Fontaines !



La mémoire de la fée des Belles Fontaines

03 86 44 15 66

<https://www.legendr.app/>

17.8 km

DRUYES-LES-BELLES-FONTAINES

M

Bonjour. Comme je suis contente de vous voir ! Je suis Ondine, la fée de l'eau, fille de la rivière Druyes et du ruisseau d'Andryes. Je vis dans les sources de ce village depuis des millénaires. Il m'est arrivé un malheur ! Il faut absolument que je retrouve mes perles magiques, qui contiennent toute ma mémoire ! Sans elles, impossible de vous raconter l'histoire de ce si beau village... Vous voulez bien m'aider ? Ça serait adorable ! Grâce à mes perles je pourrai tout vous raconter sur un moine qui se remonte les manches, vous donner les recettes d'un bon pain et d'un beau cuir, expérimenter le chemin de l'eau et devenir incollable sur la vie des seigneurs et des villageois ! Bonne aventure ! (Captation 360°, vidéos, mini-jeux, audio et parcours inspiré de faits réels). Circuit familial facile, accessible en poussette. Durée : 1h30. Gratuit). Pour télécharger ce parcours, voici les différentes étapes : 1. Téléchargez l'application gratuite



Les Aventures d'Élie

☎ 03 86 52 38 79

Rue des Carrières

🌐 <https://carriere-aubigny.com/>

19.2 km

📍 LES HAUTS DE FORTERRE



Les aventures d'Élie ! Guide de visite numérique gratuit. Suivez Élie, le guide numérique des carrières souterraines, pour une aventure familiale autour de la taille de pierre. Découvrez comment, avec de simples outils, d'énormes blocs de pierres deviennent des chefs d'oeuvre ! Muni de votre smartphone, explorez les carrières avec à chaque étape des vidéos, des podcasts et des mini-jeux pour percer tous les secrets de la pierre de Forterre. Temps : 1h. Public familial. (entrée au site payante). Pour télécharger ce parcours, voici les différentes étapes : 1. Téléchargez l'application gratuite Legendr via votre play store ou apple store. 2. Sélectionnez la Carrière Souterraine d'Aubigny. 3. Téléchargez gratuitement le parcours. 4. Besoin d'aide lors de votre balade ? N'hésitez pas à activer le point d'interrogation ? en haut à droite de votre écran. Bonne aventure !



Train Touristique du Pays de Puisaye-Forterre

☎ 03 86 44 05 58

Avenue de la Gare

🌐 <http://www.train-de-puisaye.com>

21.8 km

📍 TOUCY



Pour petits et grands, un agréable voyage à travers bocages et forêts. Une façon originale de découvrir autrement la Puisaye, entre Toucy-Ville et Villiers-Saint-Benoît. Certains trains permettent de visiter le Musée d'Art et d'Histoire de Puisaye à Villiers-Saint-Benoît (une remise vous sera accordée sur présentation de votre billet de train). Deux prestations sont proposées : prestation Draisine + musées certains dimanches et prestation train régulier entre Toucy-Ville et Villiers-Saint-Benoît (voir calendrier). Train Restaurant : Le Train Touristique du Pays de Puisaye-Forterre et Le Blé d'Or, vous proposent de voyager comme autrefois en train restaurant, au départ de Toucy. Tout en roulant et en vous régaland d'un menu complet, boissons incluses, vous pourrez contempler les magnifiques paysages de Puisaye. Voyages commentés. Circulation toute l'année, à des dates précises, sur réservation. Individuels : rendez-vous sur le site de



Promenade à Sainpuits dans les vallons de Forterre vers la voie romaine

☎ 03 86 45 61 31

0.1 km



Départ depuis le parking de la place de la Mairie. (D/A) Se diriger vers le carrefour formé par la Rue de la Gare et la Rue de la Chapelle (Nord-Ouest). Traverser tout droit direction Perreuse, laisser le lotissement sur la gauche. (1) Prendre le chemin de terre à gauche. Passer devant le terrain de foot. Traverser la route, laisser le calvaire à maison droite pour arriver à la Madeleine (ensemble de 2 maisons à gauche). Prendre la route sur la droite (D3) sur 200m. (2) Prolonger sur la voie de droite jusqu'au carrefour de 5 routes (cote 229). Prendre la deuxième route à votre gauche et poursuivre jusqu'au prochain croisement. (3) Traverser et cheminer pendant 750m environ sur l'allée longeant les champs. Au croisement en T, prendre à droite. Au carrefour suivant (cote 228), prendre à gauche. Traverser les bois. (4) Bifurquer au deuxième chemin sur la gauche, en direction de la ferme de Flassy. Arriver à la hauteur de la ferme.



Regard sur la Forterre

☎ 03 86 74 66 33

0.1 km



Départ depuis la place du Champ de Foire, au pied du panneau retraçant les chemins de randonnées, à l'angle de la Rue du Petit Pont et du cimetière. Parkings et aire de stationnement campings cars à 80m. (D/A) Remonter la Rue du Petit Pont, se diriger vers le centre bourg. (1) Devant l'église, descendre sur la droite en direction de la Rue des Canards. (2) Traverser le ruisseau de la Vrille. Après avoir laissé les deux premiers chemins sur la droite, prendre le troisième à droite et à l'enfourchure, prendre encore celui de droite. N'hésitez pas à vous retourner de temps à autre pour contempler le village de Treigny, qui, par instants donne l'impression de s'enfoncer dans cette vallée. Cheminer sur ce sentier, toujours tout droit, quelques fois en descente. (3) Après avoir fait une halte au lavoir de la Marlée, la côte est rude. Ne vous découragez pas, pensez aux lavandières du village qui remontaient leur linde. une fois lavé. sur des



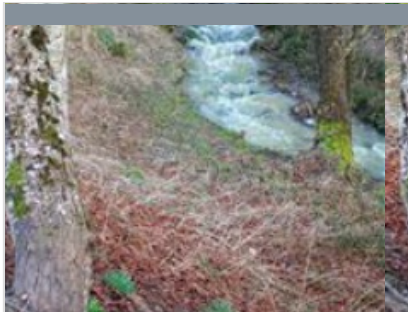
La Croix Saint-Jean

☎ 03 86 74 66 33

0.1 km



Départ depuis la place du Champ de Foire, au pied du panneau retraçant les chemins de randonnées, à l'angle de la Rue du Petit Pont et du cimetière. Parkings et aire de stationnement campings cars à 80m. (D/A) Remonter la Rue du Petit Pont, se diriger vers le centre bourg. Après le bar, s'engager dans la petite ruelle sur la droite (Rue du Moulin). Descendre jusqu'à la rivière La Vrille. (1) Traverser la Vrille sur le pont des Canards. Suivre toujours le chemin large de gauche et monter jusqu'à la piste des ULM. Continuer ce chemin. (2) À l'entrée du village des Gourleaux, virer à gauche. Descendre pour arriver à la Croix Saint-Jean. Continuer sur 100m pour traverser la route (Prudence) et prendre le chemin en face. (3) Traverser le gué, continuer sur la gauche pour arriver à Treigny en laissant à main droite le nouveau cimetière. Descendre la Rue du Couvent en direction de l'église. (4) Remonter par la droite la Rue du



Circuit de l'eau et des bois

☎ 03 86 74 66 33

📄 <https://www.puisaye-tourisme.fr/prepare>

0.1 km
📍



Départ depuis la Place du Champ de Foire, au pied du panneau retraçant les chemins de randonnées, à l'angle de la Rue du Petit Pont et du cimetière. Parkings voitures et aire de stationnement campings-cars à 80 m. (D/A) Remonter la Rue du Petit Pont et se diriger vers le centre bourg par la Rue Camille Lian. Arrivé face à l'église, obliquer légèrement sur la gauche pour monter la Rue du Couvent, se diriger vers le tennis et passer le long du nouveau cimetière situé sur la gauche. Longer le chemin bien ombragé. (1) Au gué, laisser la rivière la Vrille à droite pour continuer plein Nord jusqu'à la route goudronnée. (2) La prendre par la gauche. Au bout de 300 m environ, juste après un chemin à main gauche, partir sur la droite. Longer un champ puis des haies de part et d'autre pour croiser une route. (3) Passer tout droit pour prendre le chemin en face. Monter tranquillement et atteindre les premières maisons des Perriers. (4) Au



Sentier de Guédelon

☎ 03 86 74 66 33

📄 <https://www.puisaye-tourisme.fr/prepare>

0.1 km
📍



Départ depuis le Champ de Foire (aire de camping-cars). (D/A) Traverser la Rue du Petit Pont et prendre en descente le Chemin de la Déplaisance (le plus à gauche), vers le Nord-Ouest. Au passage, laisser un chemin partir sur la droite. Arriver au hameau des Jolivots (croix sur la droite). (1) Prendre alors la petite route qui part à l'Ouest (ignorer celle qui part franchement à droite et qui dessert quelques maisons du village). Continuer jusqu'au bout en passant au pied du château de Ratilly sur votre gauche (possibilité de faire le tour). (2) Continuer et laisser de part et d'autre les hameaux des Martins, de Bourg-sans-Paille et des Pautrats. (3) À partir de cette fin de route jalonnée en sa fin d'arbres têtards, emprunter le chemin sableux qui part au Nord-Ouest. Laisser le premier chemin croisé sur la droite (voie forestière) et poursuivre jusqu'au prochain croisement. (4) Prendre le chemin de droite et descendre en laissant un sentier sur la



Sources, fontaines et lavoirs

☎ 03 86 74 66 33

📄 <https://www.puisaye-tourisme.fr/prepare>

4.6 km
📍



Départ depuis le parking du Foyer Rural (Route de Sainpuits). (D) Se diriger vers le bourg ; devant le transformateur EDF, virer dans la rue de gauche. Au panneau Stop, prendre à gauche, direction Perreuse (Sud-Ouest). Passer devant la Fontaine des Gilets, puis 100m au dessus, prendre le chemin de gauche (hangar agricole à main droite). Arrivé à la Croix-St-Nicolas, tourner à gauche et suivre jusqu'à la route goudronnée. (1) À ce carrefour, prendre la petite route qui descend sur la droite. Parcourir 200m pour découvrir la source du Loing et la stèle érigée en 1994 retraçant le parcours du Loing. (2) Repartir en suivant toujours cette route. Au prochain carrefour, prendre à droite et poursuivre jusqu'au hameau des Guittons. (3) À la sortie de ce village, prendre le petit chemin sur la gauche qui mène à la source qui, en fait, est la première résurgence du Loing. En effet, depuis sa source, le Loing chemine



Panoramas et table d'orientation à Perreuse

☎ 03 86 74 66 33

5.3 km
📍



Le départ est proposé depuis le Champ de Foire appelé aussi la Chaume de Perreuse. Il peut aussi se faire depuis le parking aménagé à la table d'orientation (6). (D/A) Partir à l'opposé du village direction Sud-Ouest. Passer devant le gîte d'étape et descendre pour atteindre un carrefour de 4 chemins situé après un bosquet. (1) Virer à gauche. Atteindre une route transversale. (2) Tourner à droite, laisser filer un premier chemin sur la droite. Emprunter le second chemin, situé celui-là sur la gauche. Poursuivre tout droit en laissant les quelques départs latéraux. (3) Virer à gauche, traverser la voie goudronnée et partir tout de suite à droite. Au bout du bosquet à main gauche, tourner à droite. Au prochain croisement, partir sur la gauche et aboutir sur une route. (4) Emprunter cette route (D66) par la gauche sur une centaine de mètres (Être prudent !). Quitter cette voie au premier chemin sur la droite qui monte



Le Couvent

☎ 03 86 74 75 38

4-8, rue du Couvent

📄 <http://www.lecouventdetreigny.com>

0.2 km

📍 TREIGNY-PERREUSE-SAINTE-COUMBE



Le Couvent est un bâtiment dont l'origine remonte aux XVe s., autrefois propriété de la Congrégation hospitalière des sœurs de la Providence de Sens. Le Couvent, réhabilité, abrite les expositions organisées par l'Association de Potiers Créateurs de Puisaye, où se côtoient les œuvres des Potiers de l'Association et celles de leurs invités. Depuis 1982, les membres de l'Association des Potiers Créateurs de Puisaye, se sont donnés pour mission de faire découvrir la céramique contemporaine dans toute sa diversité. Trois expositions installées dans les six salles du Couvent, un festival de céramique en août, ainsi que diverses animations accueillent plus de 6 000 visiteurs.



Château de Ratilly

☎ 06 09 12 13 74

Treigny

🌐 <https://chateauderatilly.fr/>

3.0 km

📍 TREIGNY-PERREUSE-SAINTE-COUMBE  2

Au débouché d'un petit chemin de terre surgit l'impressionnante façade du Château de Ratilly, véritable forteresse médiévale construite sur des fondations du XIe s., achevée au XIIIe, puis transformée pour partie à la Renaissance. Les quatre tours d'angle, les deux tours d'entrée défendant le pont-levis, les douves, le pigeonnier entourent la charmante cour intérieure carrée. Depuis 1951, l'atelier de poterie, les expositions, spectacles et stages font de Ratilly un centre d'art de premier plan.



Guédelon, nous bâtissons un château fort

☎ 03 86 45 66 66

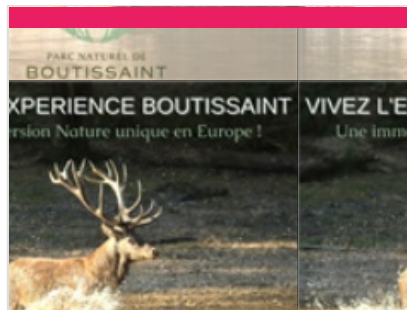
D 955

🌐 <https://www.guedelon.fr/>

4.0 km

📍 TREIGNY-PERREUSE-SAINTE-COUMBE  3

C'est en forêt de Guédelon, au cœur d'une ancienne carrière, que les ouvriers bâtissent chaque jour, sous vos yeux, un château fort du XIIIe siècle. Carriers, tailleurs de pierre, maçons, charpentiers, forgerons, tuiliers, menuisiers, cordiers, charretières, charron, peintres, vanniers, herboriste, jardiniers... transforment et valorisent la pierre, le bois, la terre présents sur le site pour vous livrer les secrets des bâtisseurs du Moyen Âge. De saison en saison, les ouvriers de Guédelon relèvent ce défi hors normes. L'enceinte fortifiée, le logis et ses charpentes, la chambre et ses peintures murales, la cuisine et le cellier, les salles de tir et leurs imposantes voûtes d'ogives, la chapelle, la moitié du chemin de ronde... ont été réalisés sous les yeux de milliers de visiteurs venus visiter ce chantier unique au monde. En 2025, les ouvriers poursuivent les maçonneries de l'imposante porte entre deux tours.



Parc naturel de Boutissaint

☎ 07 82 56 27 67

Treigny

🌐 <https://boutissaint.com/>

5.4 km

📍 TREIGNY-PERREUSE-SAINTE-COUMBE  4

Vivez l'expérience Boutissaint : une immersion nature unique en Europe ! Venez éveiller vos sens et vous offrir des souvenirs inoubliables en évoluant sur 420 ha de forêt où vivent 400 animaux en totale liberté : cerfs, daims, sangliers ainsi que bisons d'Europe et moutons en enclos. A parcourir librement ou avec guide, à pied, avec vos vélos ou vos chevaux.



La Bâtisse

☎ 03 86 45 68 00

2 bis, Lieu-dit la Bâtisse D 85 - route de Saint-Fargeau

🌐 <https://poterie-batisse.com/>

7.3 km

📍 MOUTIERS-EN-PUISAYE  5

Four couché du XVIIIe siècle. Ateliers de 1930. Fondée au XVIIIe s., La Bâtisse a vu se succéder 10 générations de potiers de père en fils. Dans l'atelier de 1930 toujours en activité où se reproduisent des gestes ancestraux : le pétrissage de la terre, le tournage et l'émaillage, la Poterie de la Bâtisse vous fera voyager au travers du temps !



Maison natale de Colette

☎ 03 86 44 44 05

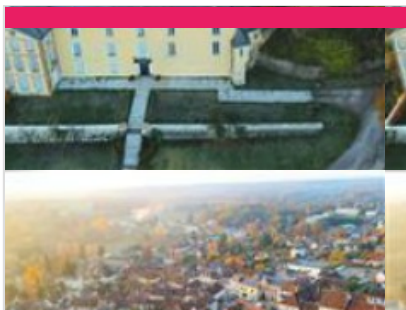
8-10, rue Colette

🌐 <http://www.maisondecolette.fr>

7.5 km

📍 SAINT-SAUVEUR-EN-PUISAYE  6

Voyagez à travers le temps à la rencontre de la plus célèbre des bourguignonnes : l'écrivain Colette. Maison et jardins ont été fidèlement reconstitués d'après les textes de l'auteur et les documents d'archives : couleurs, papiers peints, mobilier permettent de retrouver l'ambiance d'une maison bourgeoise à la fin du XIXe siècle. Tout au long de l'année, la maison de Colette vous propose également des festivals, des lectures, des conférences, des ateliers et des projections.



Musée Colette

☎ 03 86 45 61 95
Place du Château

🌐 <https://www.musee-colette.com/>

7.6 km

📍 SAINT-SAUVEUR-EN-PUISAYE  **7**

Créé à l'initiative de sa fille Colette Renée de Jouvenel et ouvert en 1995, le musée Colette est agréé musée de France. Sidonie Gabrielle Colette, célèbre auteure, est née à Saint-Sauveur-en-Puisaye en 1873. Le musée qui lui est consacré en plein cœur de son village natal prend place au sein du château, rebâti au XVIIIe siècle. Si elle n'y a jamais séjourné, Colette l'évoque néanmoins au début de son premier roman, Claudine à l'école : « Montigny [...] ça s'étage en escalier au-dessous d'un gros château, rebâti sous Louis XV et déjà plus délabré que la tour sarrasine, épaisse, basse, toute gainée de lierre, qui s'effrite par en haut, un petit peu chaque jour. » La tour dite sarrasine est un donjon au plan rare, ovoïde, du XIème et XIIème siècle. C'est dans ce lit de verdure et d'histoire que repose le Musée Colette, « un musée pour les sens autant que pour l'esprit » comme le présente la muséographe. Héliène



Maison de la Mémoire potière

☎ 03 86 39 63 72
29 Faubourg des Poteries

🌐 <https://www.maisondelamemoirepotiere.com/>

8.4 km

📍 SAINT-AMAND-EN-PUISAYE  **8**

Rare vestige quasiment intact des poteries du 19ème siècle, l'ancienne poterie de Monsieur Gaubier dit Cadet aujourd'hui "Maison de la mémoire potière" offre un ensemble complet et quasi unique de bâtiments typiques de la production potière. Les visites guidées vous replaceront dans l'ambiance du début du siècle et vous feront découvrir à travers ce site l'histoire de la poterie en Puisaye. Une démonstration de tournage pourra conclure votre visite.



Musée du Grès

☎ 03 86 39 74 97
Château 13, Grande rue

🌐 <https://www.museedugres.fr/>

8.5 km

📍 SAINT-AMAND-EN-PUISAYE  **9**

Dans plusieurs salles du château Renaissance, le musée retrace, autour d'une collection de grès utilitaires, quatre siècles d'une histoire qui a façonné le paysage et les hommes. Pays de bocage et de forêts, la Puisaye est, de par la nature de son sous-sol, riche en argile gréseuse, une terre de prédilection pour la poterie. Cette argile, cuite à haute température dans les fours couchés, a la propriété de vitrifier dans la masse, ce qui donne aux récipients la grande résistance et la totale étanchéité qui ont fait leur succès. Ici sont nées des pièces à usage culinaire : toulons, berchets, crapauds, dont la diffusion a très largement dépassé le cadre de la Bourgogne nivernaise. Cet environnement favorable incitera quelques artistes à s'installer en Puisaye à la fin du 19è siècle. Marqués par le Japonisme et l'Art Nouveau, ils développeront autour de leur maître Jean Carriès (1855-1894) un courant artistique actif pendant près



La Ferme du Moulin de Vanneau

☎ 03 86 45 59 80
Route de Mézilles

🌐 <http://www.moulin-de-vanneau.fr>

10.5 km

📍 SAINTS-EN-PUISAYE  **K**

Envie de passer un moment sympa en famille ? Bienvenue au Moulin Vanneau, une ferme d'antan où oies, chats, poneys ou encore cochons vivent comme au bon vieux temps. Pourquoi ne pas découvrir les lieux lors d'une balade à Poney ou à cheval de trait ? Découvrez ensuite le fonctionnement du moulin à eau toujours en activité. La fabrication de farine n'aura plus de secret pour vous et sentez-vous cette odeur de bon pain chaud ? Avec un peu de chance vous assisterez à la cuisson dans le four à pain. Quant à l'écomusée, il vous transportera au siècle dernier. Pour terminer, partez à la découverte des marais de la vallée du Branlin au travers un sentier de promenade pour découvrir ce site naturel remarquable. Mais ça donne faim tout ça ! Pas de soucis, sur place l'auberge vous permettra de recharger vos batteries avec de bons plats bio et locaux en terrasse ou à l'auberge.



Château de Saint-Fargeau

☎ 03 86 74 05 67
Place du château

🌐 <https://www.chateau-de-st-fargeau.com/>

12.9 km

📍 SAINT-FARDEAU  **L**

Au premier abord, on se heurte à l'aspect monumental et écrasant d'une maison fortifiée et défensive du XVe siècle, faire pour traverser les siècles. Mais à peine entré dans la cour d'honneur, on découvre un somptueux décor... un chef d'œuvre classique du XVIIIe siècle, dessiné par le Vau. Le château de Saint-Fargeau, qui fut le berceau de la famille maternelle de l'académicien Jean d'Ormesson, est largement évoqué dans le roman de ce dernier, Au plaisir de Dieu, et a servi de cadre au tournage du feuilleton télévisé tiré de cette œuvre.



La ferme du Château

☎ 07 67 91 92 48

Allée des Platanes

🌐 <https://www.ferme-du-chateau.com/>

13.1 km

📍 SAINT-FARGEAU



La Ferme du Château est un endroit remarquable, instructif et un retour en arrière des plus agréables avec ses animaux en liberté (chèvres, veaux, poules, cochons, canards, oies...). Profitez des nombreuses animations qui raviront petits et grands : dégustez un morceau de pain sorti tout droit du four, donnez le biberon aux veaux et aux chevreaux, goûtez le lait de chèvre encore chaud, baladez-vous en poney dans la ferme, caressez tous les animaux présents !



Musée de l'Aventure du Son

☎ 03 58 47 00 15

Place des Augustins

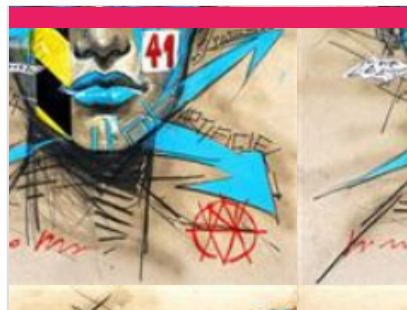
🌐 <https://www.aventureduson.fr/>

13.2 km

📍 SAINT-FARGEAU



Collections publiques uniques en Europe sur ce thème, L'Aventure du Son expose plus de 1 000 instruments de musique mécanique, phonographes et radios. Installé dans un couvent du XVIIe s. au centre de Saint-Fargeau, capitale de la Puisaye, le musée propose de découvrir l'aventure du son grâce à des objets exceptionnels : orgues de barbarie, pianos mécaniques, premières inventions de Cros, Edison, Lioret, Pathé, etc. jusqu'aux appareils Pioneer. Le musée permet également au public de se plonger dans l'univers de la radiophonie par la visite d'un ensemble de radios particulièrement riche, de l'invention de Branly jusqu'à nos jours. Un musée à voir et à écouter. Pour les plus jeunes, le Musée propose une visite ludo-éducative sur des tablettes numériques.



Centre Régional d'Art Contemporain

☎ 03 86 44 02 18

Château du Tremblay

🌐 <https://crac-fontenoy.fr/>

13.9 km

📍 FONTENOY



Au Centre d'Art de Fontenoy, trois espaces permanents sont dédiés, l'un à M'An Jeanne, vieille dame de 71 ans qui révéla avec des pastels tout un univers fantastique, les deux autres à l'œuvre de Fernand Rolland, peintre et poète et Jean-Louis Vetter, sculpteur ; tous deux fondateurs du Centre Régional d'Art Contemporain. Deux expositions temporaires sont proposées au public pendant la saison.



Château-Fort des Comtes d'Auxerre et de Nevers

☎ 03 86 41 51 71

17, rue du Château

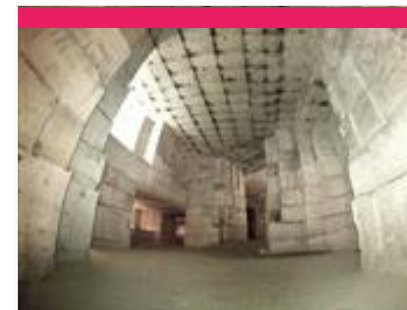
🌐 <https://www.chateau-de-druyes.com/>

18.1 km

📍 DRUYES-LES-BELLES-FONTAINES



Du château, il reste les murs et les tours d'enceinte ainsi que l'imposante poterne avec ses imposants mâchicoulis, qui défendait l'entrée principale (sur trois étages, dont la terrasse accessible lors de la visite). L'importance de ces vestiges, leur situation au sommet d'un piton rocheux, confèrent à l'ensemble une majesté et une puissance impressionnantes. Nombreuses expositions à l'intérieur. À ne pas manquer, dans la ville basse, la belle église romane dédiée à saint Romain et le tilleul classé, le lavoir, la maison natale de Jean-Roch Coignet, l'auteur des célèbres Cahiers du capitaine Coignet et celle de l'ingénieur Jean Bertin, le père de l'aérotrain. Aire de pique-nique et jeux pour enfants vers les sources de la Druyes.



Carrière Souterraine d'Aubigny

☎ 03 86 52 38 79#03 86 41 91 90

Hameau d'Aubigny Taingy

🌐 <https://carriere-aubigny.com/>

19.2 km

📍 LES HAUTS DE FORTERRER



La pierre de cette carrière exploitée depuis des centaines d'années a été utilisée pour la construction de l'Opéra, de l'hôtel de ville de Paris, du Conservatoire national des arts et métiers, des cathédrales d'Auxerre et de Sens et de nombreux édifices publics. L'extraction des blocs de pierre a laissé place à d'impressionnantes grottes portant les traces des lances et des aiguilles, seuls outils utilisés par les carriers pendant des siècles. Vous pouvez visiter le lieu à travers un parcours ludique et numérique, sur l'application Legendr pour résoudre cette énigme.

Mes recommandations (suite)

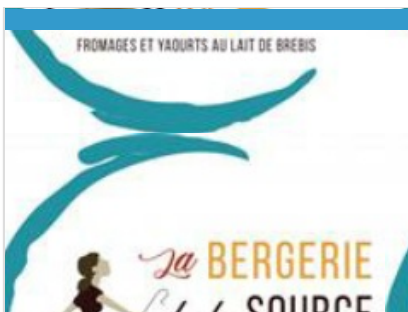
Découvrir La Puisaye

Top 10

OFFICE DE TOURISME PUISAYE-FORTERRE

WWW.PUISAYE-TOURISME.FR

EN BOURGOGNE
LA PUISAYE
A DU GÉNIE!



La Bergerie de la Source

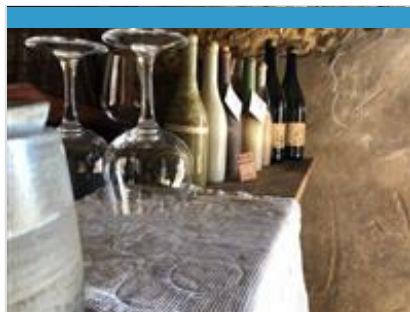
☎ 0675201703

Lieu-dit Les Guittons

3.4 km

📍 TREIGNY-PERREUSE-SAINTE-COLOMBE **1**

En conversion Agriculture Biologique pour obtenir le label en septembre 2021, je suis installée avec mes brebis Lacaune au cœur de la Communauté de Communes "Portes de Puisaye-Forterre", à Sainte Colombe sur Loing au pied de la source du Loing. Je transforme tout leur lait en différents produits fromagers à savoir des fromages à pâte lactique frais et affinés, des yaourts et de la tomme. Productions de la ferme : Produits de la ferme: fromages frais et affinés, tomme et yaourts au lait de brebis agneau suivant disponibilité



Domaine Delhomme

☎ 07 81 65 23 69

4.6 km

📍 TREIGNY-PERREUSE-SAINTE-COLOMBE **2**

Baptiste se revendique Paysan et producteur de vins libres. Ses différents vins aux 3 couleurs sont entre Pinot et Chardonnay. Des vins qui changent en fonction des récoltes, des météo, des saisons. Un vin fruité, légèrement perlant, qui respire le terroir. Voilà une découverte à offrir à Noël.



Ferme de la Cour aux Roches

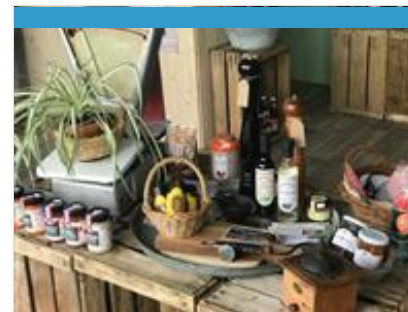
☎ 03 86 45 58 03#03 86 45 59 63

Les Lorets

6.1 km

📍 MOUTIERS-EN-PUISAYE **3**

Ferme bocagère située en Puisaye dont les bâtiments datent du XVIIIe siècle. Mode de production en agriculture biologique, dans le respect de l'environnement et du consommateur. Nous ne proposons pas de visite en tant que telle, mais nous commercialisons sur les marchés de Toucy et Saint-Sauveur, ainsi que dans 2 épicerie: un Déjeuner sur l'Herbe à Toucy et l'Amarante à Saint-Amand-en-Puisaye. Fromage de vache (fromage blanc, tomme, nature, poivre, cendré), légumes bio, boeuf charolais (entrecôte, pavé).



Le goût des choses

☎ 07 85 36 78 67

10 Rue de la Roche

7.6 km

📍 SAINT-SAUVEUR-EN-PUISAYE **4**

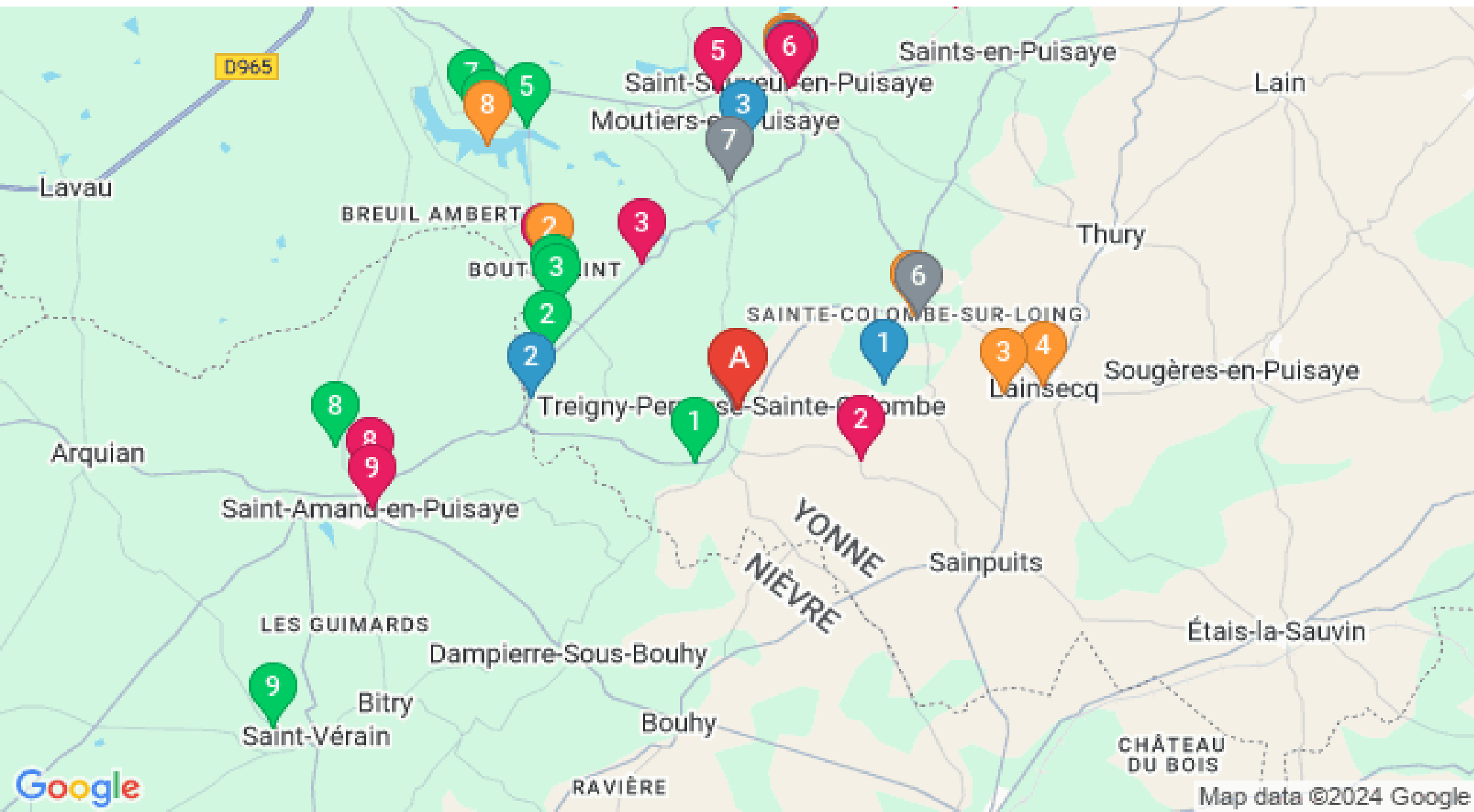


Mes recommandations (suite)

Découvrir La Puisaye

Top 10

OFFICE DE TOURISME PUISAYE-FORTERRE
WWW.PUISAYE-TOURISME.FR



: Restaurants : Activités et Loisirs : Nature : Culturel : Dégustations

Map data ©2024 Google